

Datum:
26.02.2020

VO Holubová, U Hřiště

Obsah

VO Holubová, U Hřiště

Alternativa 1 (Silnice 1)

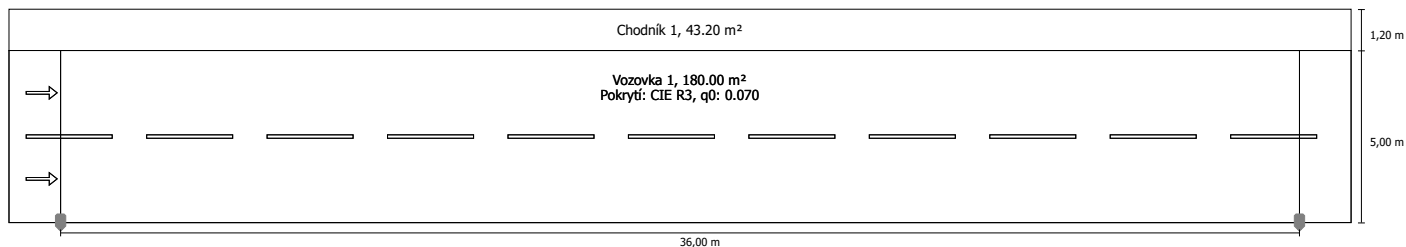
Alternativa 1 (Silnice 1)

Plánovací údaje.....	3
Vozovka 1 (P4)	
Shrnutí výsledků.....	5
Tabulka.....	6
Izolovat.....	7
Graf hodnot.....	8
Chodník 1 (P4)	
Shrnutí výsledků.....	9
Tabulka.....	10
Izolovat.....	11
Graf hodnot.....	12

Alternativa 1 (Silnice 1)

Plánování podle EN 13201:2015

Profil ulice



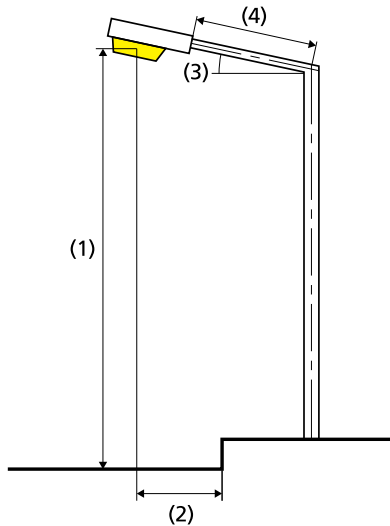
Činitel údržby: 0.67

Indikátoři hustoty výkonu

Provozní hodiny 4000 h, 100%, 59.8 W

Vyhodnocovací pole	Plocha	EAvg
Vozovka 1	180.00 m²	6.64 lx
Chodník 1	43.20 m²	5.49 lx
Výsledek indikátoru hustoty výkonu	0.042 W/lxm²	

Rozmístění svítidel



Svítidlo:	SITECO 5XC2A31B08HB Streetlight 11 mini LED 1xLED 3000K / CRI >= 80
Světelný tok (svítidla):	3800.13 lm
Světelný tok (žárovky):	3800.00 lm
Umístění:	jednostranně dole
Provozní hodiny	
4000 h:	100.0 %, 59.8 W
Vzdálenost sloupů:	36.000 m
Sklon ramene (3):	0.0°
Délka ramene (4):	0.000 m
Výška světelného bodu (1):	6.000 m
Převis osvětlovacího zdroje nad vozovkou (2):	0.000 m

ULR:	0.00
ULOR:	0.00
Spotřeba energie:	239.2 kWh p.a.
Energetický měrný odběr:	1.1 kWh/m ² p.a.
W/km:	1674.40

Nejvyšší hodnoty intenzity světla

při 70°:	594 cd/klm
při 80°:	98.9 cd/klm
při 90°:	0.00 cd/klm

Třída intenzity světla:

G*3

Vždy do všech směrů, které u použitelně nainstalovaného svítidla tvoří stanovený úhel se spodní vertikálou.

Uspořádání splňuje třídu indexu oslnění D.6

Vozovka 1 (P4)

Činitel údržby: 0.67

Rastr: 12 x 4 Body

	Em [lx]	Emin [lx]
Skut. hodnota podle výpočtu	6.64	1.01
Požad. hodnota podle výpočtu	$\geq 5.00, \leq 7.50$	≥ 1.00
Splněno/nesplněno	✓	✓

Příslušející pozorovatelé (2):

Pozorovatel	Poloha [m]
Pozorovatel 1	(-60.000, 1.250, 1.500)
Pozorovatel 2	(-60.000, 3.750, 1.500)

Vozovka 1 (P4)**Horizontální intenzita osvětlení [lx]**

4.375	13.6	10.8	7.58	4.63	2.45	1.68	1.68	2.45	4.63	7.58	10.8	13.6
3.125	15.5	11.4	8.20	4.43	2.26	1.52	1.52	2.26	4.43	8.20	11.4	15.5
1.875	13.8	10.7	6.51	3.54	1.93	1.39	1.39	1.93	3.54	6.51	10.7	13.8
0.625	17.3	9.97	5.27	2.58	1.36	1.01	1.01	1.36	2.58	5.27	9.97	17.3
m	1.500	4.500	7.500	10.500	13.500	16.500	19.500	22.500	25.500	28.500	31.500	34.500

Rastr: 12 x 4 Body

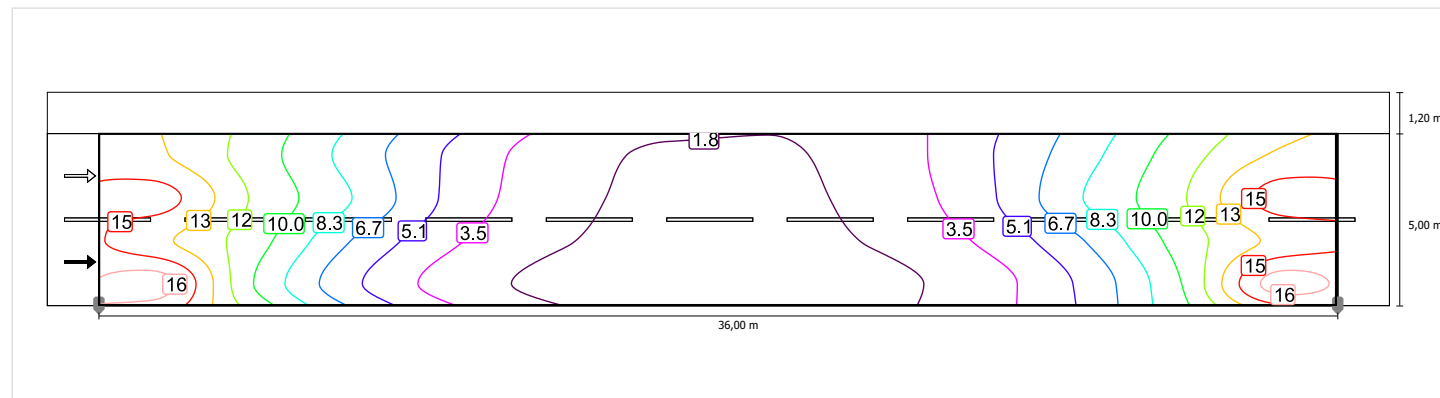
E Avg [lx]	E Min [lx]	E Max [lx]	g1	g2
6.64	1.01	17.3	0.153	0.059

Vozovka 1 (P4)

Činitel údržby: 0.67

Rastr: 12 x 4 Body

	Em [lx]	Emin [lx]
Skut. hodnota podle výpočtu	6.64	1.01
Požad. hodnota podle výpočtu	$\geq 5.00, \leq 7.50$	≥ 1.00
Splněno/nesplněno	✓	✓

Horizontální intenzita osvětlení

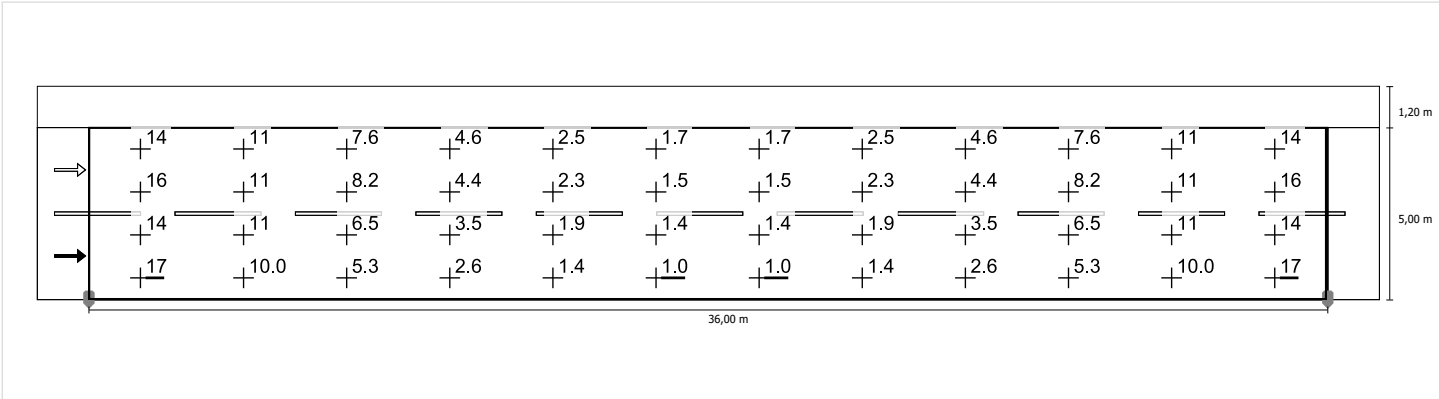
Měřítko: 1 : 200

Vozovka 1 (P4)

Činitel údržby: 0.67
Rastr: 12 x 4 Body

	Em [lx]	Emin [lx]
Skut. hodnota podle výpočtu	6.64	1.01
Požad. hodnota podle výpočtu	≥ 5.00, ≤ 7.50	≥ 1.00
Splněno/nesplněno	✓	✓

Horizontální intenzita osvětlení



Měřítko: 1 : 200

Chodník 1 (P4)

Činitel údržby: 0.67

Rastr: 12 x 3 Body

	Em [lx]	Emin [lx]
Skut. hodnota podle výpočtu	5.49	1.73
Požad. hodnota podle výpočtu	$\geq 5.00, \leq 7.50$	≥ 1.00
Splněno/nesplněno	✓	✓

Chodník 1 (P4)**Horizontální intenzita osvětlení [lx]**

6.000	8.64	7.59	5.72	3.99	2.52	1.76	1.76	2.52	3.99	5.72	7.59	8.64
5.600	9.82	8.45	6.16	4.18	2.51	1.75	1.75	2.51	4.18	6.16	8.45	9.82
5.200	11.2	9.33	6.58	4.37	2.49	1.73	1.73	2.49	4.37	6.58	9.33	11.2
m	1.500	4.500	7.500	10.500	13.500	16.500	19.500	22.500	25.500	28.500	31.500	34.500

Rastr: 12 x 3 Body

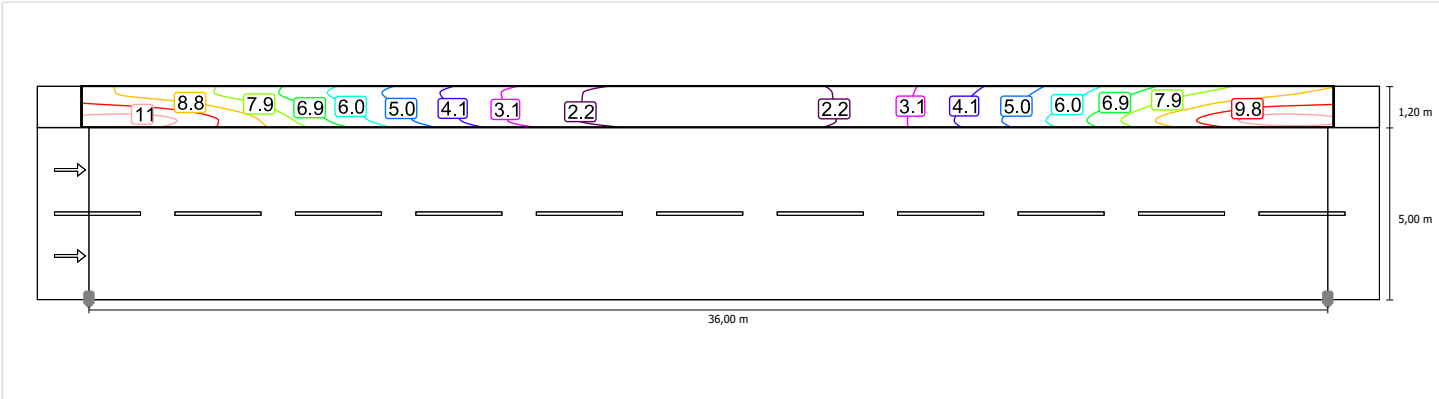
EAvg [lx]	EMin [lx]	EMax [lx]	g1	g2
5.49	1.73	11.2	0.315	0.155

Chodník 1 (P4)

Činitel údržby: 0.67
Rastr: 12 x 3 Body

	Em [lx]	Emin [lx]
Skut. hodnota podle výpočtu	5.49	1.73
Požad. hodnota podle výpočtu	≥ 5.00, ≤ 7.50	≥ 1.00
Splněno/nesplněno	✓	✓

Horizontální intenzita osvětlení



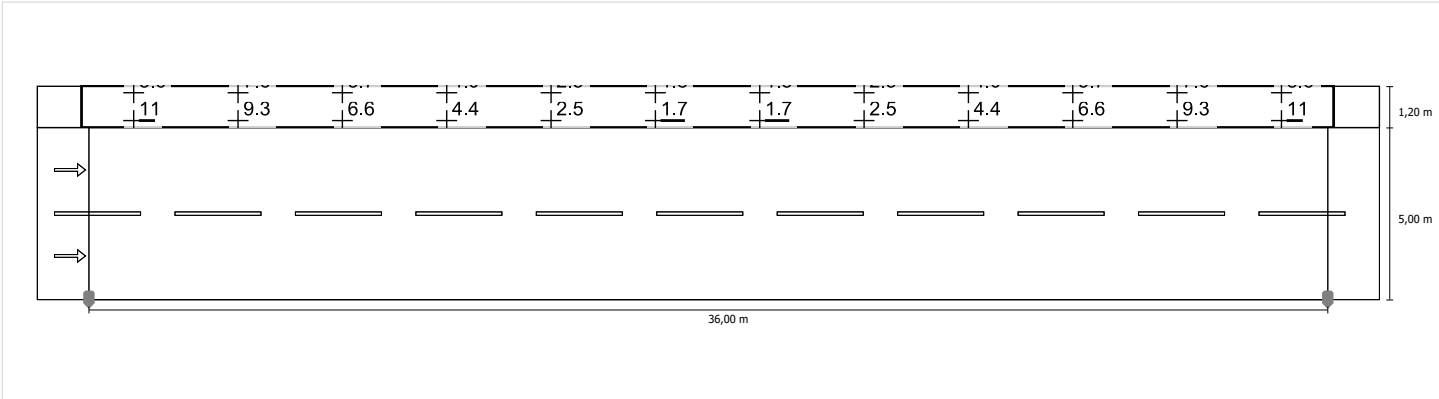
Měřítko: 1 : 200

Chodník 1 (P4)

Činitel údržby: 0.67
Rastr: 12 x 3 Body

	Em [lx]	Emin [lx]
Skut. hodnota podle výpočtu	5.49	1.73
Požad. hodnota podle výpočtu	≥ 5.00, ≤ 7.50	≥ 1.00
Splněno/nesplněno	✓	✓

Horizontální intenzita osvětlení



Měřítko: 1 : 200